

# Mio

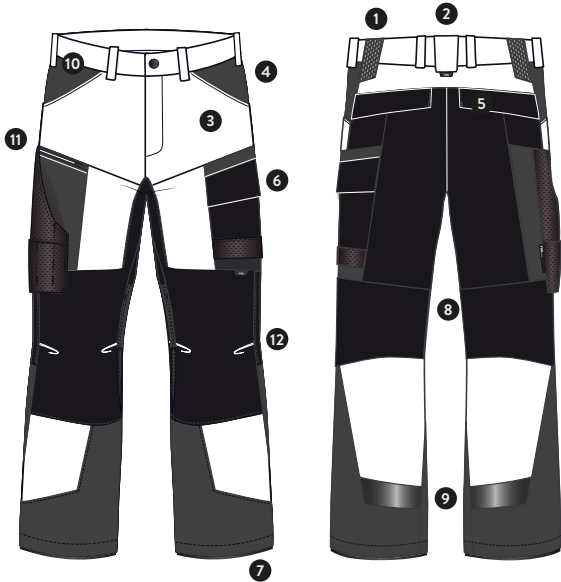
Artikel: 123120

Arbeitshose, leicht und elastisch

**Farben:** 1012 weiß-anthrazit, 1120 grau-schwarz, 1220 anthrazit-schwarz, 1320 beige-schwarz, 1520 oliv-schwarz, 1620 marine-schwarz, 2520 grün-schwarz, 3320 rot-schwarz, 3620 royalblau-schwarz, 20 schwarz

**Größen:**

40-66 / 84-114 / 23-30



## Produktvorteile:

- 1 bequem**  
elastische 3D-Frinlock-Einsätze im Bund
- 2 geschützt**  
höher gezogener Bund
- 3 belastbar**  
feste Taschenbeutel aus strapazierfähigem Oberstoffgewebe in Vollzwirn-Qualität (200g/qm)
- 4 sinnvoll**  
breiter Volumen-Tascheneingriff
- 5 besonders**  
2 integrierte Gesäß-pattentaschen
- 6 anziehend**  
elastische Taschenpatte mit herausnehmbarem Magnetverschluss für bessere Veredelung
- 7 widerstandsfähig**  
Cordura-Stoßband verhindert ein frühes Durchscheuern
- 8 elastisch**  
ultra-leichtes 4-Wege-Stretch-Gewebe in 155g/qm aus 78% Polyamid (Cordura), 13% Polyurethan, 9% Polyester im Gesäß-, Schritt- und Kniebereich
- 9 unverwechselbar**  
integriertes FHB-typisches Designelement
- 10 ideal**  
passender Gürtelschlaufenabstand für FHB-Cordura-Holstertaschen
- 11 perfekt**  
mit YKK-Reißverschluss verschließbare Handytasche
- 12 durchdacht**  
Komfortfalten beim Knien

## Material:

1. Oberstoff in Vollzwirn: 65% Polyester, 35% Baumwolle (Ringgarn), 200g/qm; Vollzwirn: ist ein Gewebe, bei dem sowohl der Kettfaden als auch der Schussfaden aus gezwirnten Garnen bestehen. Durch die hohe Drehung und die doppelte Zwirnung der Garne erhält das Gewebe eine hohe Stabilität, ist äußerst Strapazierfähig. Zudem pflegeleicht mit hoher Farbbrillanz.  
2. Oberstoff aus 4-Wege-Stretch: 78% Polyamid (Cordura), 13% Polyurethan, 9% Polyester, 155g/qm  
Materialien erfüllen Oeko-Tex Standard 100

## Info:

ultraleicht, atmungsaktiv und trotzdem robust durch FHB-Vollzwirn-Gewebe (1.), elastisch und widerstandsfähig im Gesäß-, Schritt- und Kniebereich durch Cordura-Stretch-Material (2.), körperbetont, elastische 3D-Frinlock-Einsätze für Komfort-Passform, Taschenbereich (Stift-, Messer- und Zollstock) sowie Stoßband aus 100% Polyamid (Cordura), mit RV verschließbare Handytasche, dehnbare Volumetasche mit herausnehmbarem Magnetknopf, 2 Gesäßpattentaschen ohne Knopf.

**Produktionsstandort:** Albanien, Ukraine, Armenien

**Normen:** registered design

**Pflege:**

**Passform:** klassisch sportlich körperbetont

**Komfort:**

**Wärmegrad:**

**Robustheit:**

**Gesamtgewicht:** Größe 48 - 450 g

Traumänner	40	42	44	46	48	50	52	54	56	58	60	62	64	66
Inch-Größen	29/30	30/30	31/30	32/32	33/32	34/32	36/34	38/34	40/34	42/34	44/36	46/36	48/36	50/36
Umsetzungsgröße Damen	34/N	36/N	38/N	40/N	42/N	44/N	46/N	48/N	50/N	52/N	54/N	56/N		
Bundweite	76	78	82	86	90	94	98	102	107	112	117	122	126	130
Schrittlänge	75	76	78	79	81	83	85	87	88	89	90	91	92	92

Große Männer	84	86	88	90	94	98	102	106	110	114
Inch-Größen	29/34	30/34	31/34	32/36	33/36	34/36	36/36	38/36	40/38	42/38
Umsetzungsgröße Damen	34/L	36/L	38/L	40/L	42/L	44/L	46/L	48/L	50/L	52/L
Bundweite	74	76	80	84	88	92	96	100	105	110
Schrittlänge	85	86	87	88	90	92	94	95	95	95

Männer	23	24	25	26	27	28	29	30
Inch-Größen	33/30	34/30	36/30	38/30	40/32	42/32	44/32	46/32
Umsetzungsgröße Damen	40/K	42/K	44/K	46/K	48/K	50/K	52/K	54/K
Bundweite	90	94	98	102	106	111	116	121
Schrittlänge	75	76	77	79	81	82	82	83

fashionpartner.ch

FHB